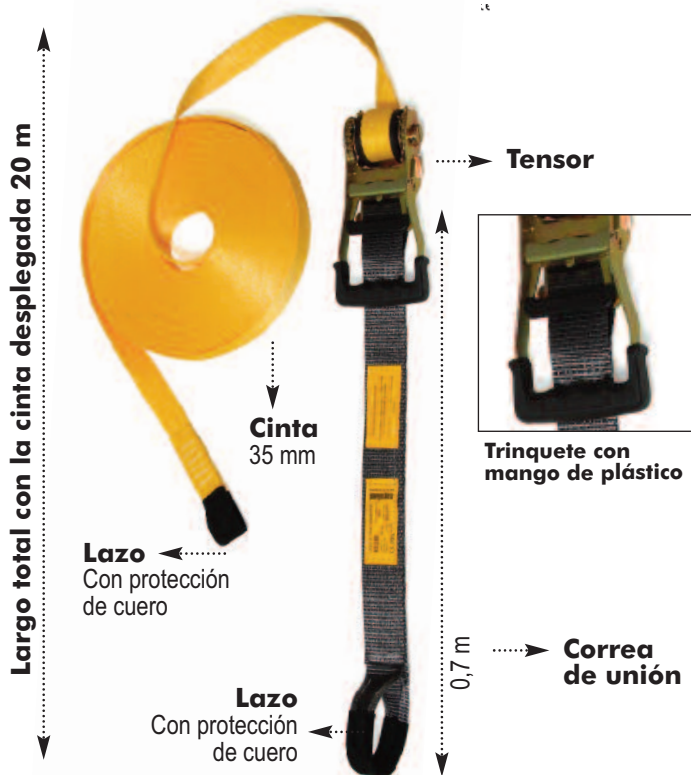


LÍNEA DE VIDA HORIZONTAL PARA 3 OPERARIOS 80266

SAFETOP®



Para 3 operarios!



REQUERIMIENTOS PUNTOS DE ANCLAJE

1 persona	24 Kn a ambos lados
2 personas	27 Kn a ambos lados
3 personas	29 Kn a ambos lados

**** Ver puntos de anclaje en pág 2**

DATOS TÉCNICOS

Largo total (cinta desplegada)	20 m
Largo de la línea de vida	19 m
Largo de la correa de unión	0,7 m
Ancho de la correa de unión	50 mm
Ancho de la cinta de poliéster	35 mm
Resistencia estática	29 Kn
Ajustable	SÍ
Medidas del tensor	124x240x60 mm
Fuerza necesaria para tensar	0,5-1,5 Kn
Peso	3700 g
Unidad de embalaje	1 ud

Descripción

- ▶ EPI categoría III. Línea de vida horizontal Tipo B, válida para trabajos que exijan un desplazamiento frecuente horizontal. Ambos extremos manufacturados en lazo para conexión a elementos de anclaje. Lazos reforzados en cuero para dificultar el desgaste.
- ▶ Color amarillo de fácil visibilidad.
- ▶ El equipo es **válido para usar tres usuarios a la vez**.
- ▶ El largo total es de 20 m, pero es ajustable en longitud a través del tensor.
- ▶ Su estructura se compone de:
 - * Un tensor fabricado en acero zincado. Incluye trinquete con mango de plástico.
 - * Una cinta de poliéster de 35 mm de ancho x 19 m de largo, en color contraste, conectada al tensionador metálico. La cinta principal se presenta enrollada con una tira para evitar que se suelte. Para abrirla, solo se necesita accionar un broche tipo "mochila".
 - * Una correa de unión de poliéster, de ancho 50 mm y largo 0.7 m. En el extremo incluye lazo con protección de cuero.
- ▶ No se suministran repuestos.

STANDARDS

EN795 Tipo B
(dispositivos móviles de anclaje)

Materiales

- ▶ Cinta de poliéster y lazos de protección de cuero
- ▶ Asa de plástico
- ▶ Regulador de acero cincado

Tiempo de vida

- ▶ **Revisiones:** el equipo debe ser revisado cada 12 meses por una persona autorizada o por el fabricante. Las inspecciones deben anotarse en la ficha de revisión adjunta al EPI junto con el manual de instrucciones.
- ▶ El tiempo máximo de vida es de 5 años desde la fecha de primer uso, salvo que el equipo esté defectuoso o haya servido ya para frenar una caída, en cuyo caso debe desecharse inmediatamente.
- ▶ **Limpieza:** limpie con agua y jabón que no exceda los 30°C. No secar con calor.

Aplicaciones

- ▶ Válido para desplazamientos horizontales en trabajos en altura. El equipo debe ser usado en conjunto con un equipo anticaídas. Sólo se puede usar con mosquetones certificados bajo el estándar EN362.



WWW.SAFETOP.NET



LÍNEA DE VIDA HORIZONTAL PARA 3 OPERARIOS 80266

SAFETOP®

Para 3 operarios!



REQUERIMIENTOS PUNTOS DE ANCLAJE

1 persona	24 Kn a ambos lados
2 personas	27 Kn a ambos lados
3 personas	29 Kn a ambos lados



Puntos de anclaje

30 Kn

Sobre acero

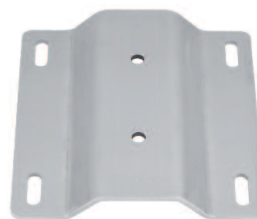


Ref. 80158A
Anclaje para
estructuras
de acero
30 Kn

Sobre hormigón



Ref. 80158H
Anclaje para
estructuras
de hormigón
30 Kn



**** Incluye los tornillos**



WWW.SAFETOP.NET



Cualquier consulta puede dirigirse a: info@safetop.net o al tel. 981 649811 Dpto. Comercial

Safetop Innovative Protection S.L. | Rúa Daimler, 37-39 - Polígono Industrial Espiritu Santo | ES-15650 - Cambre (A Coruña) SPAIN | Tel: +34 981 649 811 / Fax: +34 981 649 812